

UNIDAD DE GARANTÍAS EXPLÍCITAS EN SALUD (GES)

Hospital de Linares

Atención Comprometida
y de Calidad al Servicio de Todos



GES



¿Qué es el plan AUGE o GES?

Las Garantías Explícitas en Salud (GES), constituyen un conjunto de beneficios garantizados por Ley para las personas afiliadas al Fonasa y a las Isapres.

Las Garantías exigibles son:

- **Acceso:** Derecho por Ley de la prestación de Salud.
- **Oportunidad:** Tiempos máximos de espera para el otorgamiento de las prestaciones.
- **Protección financiera:** La persona beneficiaria cancelará un porcentaje de la afiliación.
- **Calidad:** Otorgamiento de las prestaciones por un prestador acreditado o certificado.



¿Quiénes pueden acceder al plan AUGE o GES?

La Ley otorga el derecho de acceso al GES a toda persona beneficiaria del Fonasa o de una Isapre que cumpla los siguientes requisitos:

- ✓ Presente una enfermedad que esté incluida entre los 80 problemas de salud o patologías GES.
- ✓ Cumpla las condiciones especiales de edad, estado de salud u otras definidas para cada uno de los problemas de salud.
- ✓ Se atienda en la red de prestadores determinada por el Fonasa o la Isapre, cuya prestaciones estén debidamente prescritas por un profesional de la salud de dicha red y que estén garantizadas dentro de un determinado problema de salud.

¿Cómo acceder a los beneficios del plan AUGE o GES?

Si es cotizante o beneficiario del Fonasa, deberá ingresar al AUGE o GES a través del Consultorio de Atención Primaria donde esté inscrito. Luego, si es cotizante o beneficiario de una Isapre, deberá concurrir con el diagnóstico médico del profesional de salud tratante a las oficinas de la institución para que designe un Prestador de la Red AUGE o GES.



¿El plan AUGE es gratis para todos?

Precio del plan AUGE o GES va a depender de la afiliación de la persona. FONASA A y B tienen costo cero, FONASA C tiene un copago del 10% del total de las prestaciones y FONASA D tiene un copago del 20%. Es FONASA quien cobra directamente las prestaciones a los pacientes.

¿Cuánto tiempo se demoran en atenderme por ser GES?

Cada una de las 80 patologías que actualmente están cubiertas por el GES tiene diferentes tiempos de atención según la gravedad de la enfermedad presente. Para mayor detalle de cada patología, puede acercarse a la Unidad GES del Hospital de Linares.



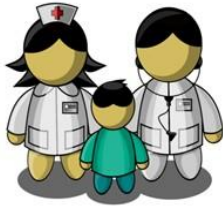
Fonos de contacto:

Jefe GES : 73-2566456
Secretaría GES: 73-2566455

**“Atención Comprometida
y de Calidad
al Servicio de Todos”**



PATOLOGÍAS AUGE O GES (80)



HOSPITAL DE LINARES

*"Atención comprometida y de calidad al
Servicio de Todos"*

1. Tratamiento de la hiperplasia benigna de la próstata en personas sintomáticas.
2. Ortesis (o ayudas técnicas) para personas de 65 años y más.
3. Accidente cerebrovascular isquémico en personas de 15 años y más.
4. Enfermedad pulmonar obstructiva crónica de tratamiento ambulatorio
5. Asma bronquial moderada y grave en menores de 15 años.
6. Síndrome de dificultad respiratoria en el recién nacido.
7. Tratamiento médico en personas de 55 años y más con artrosis de cadera y/o rodilla, leve o moderada.
8. Hemorragia subaracnoidea secundaria a ruptura de aneurismas cerebrales.
9. Tumores primarios del sistema nervioso central en personas de 15 años y más.
10. Tratamiento quirúrgico de hernia del núcleo pulposo lumbar.
11. Leucemia en personas de 15 años y más.
12. Urgencia odontológica ambulatoria.
13. Salud oral integral del adulto de 60 años.
14. Politraumatizado grave.
15. Enfermedad renal crónica etapa 4 y 5.
16. Cardiopatías congénitas operables en menores de 15 años.
17. Cáncer cérvico-uterino.
18. Alivio del dolor y cuidados paliativos por cáncer avanzado.
19. Infarto agudo de miocardio.
20. Diabetes Mellitus tipo I.
21. Diabetes Mellitus tipo II.
22. Cáncer de mama en personas de 15 años y más.
23. Disrafias espinales.
24. Tratamiento quirúrgico de escoliosis en personas menores de 25 años.
25. Tratamiento quirúrgico de cataratas.
26. Endoprótesis total de cadera en personas de 65 años y más con artrosis de cadera con limitación funcional severa.
27. Fisura Labiopalatina.
28. Cáncer en personas menores de 15 años.
29. Esquizofrenia.
30. Cáncer de testículo en personas de 15 años y más.
31. Linfomas en personas de 15 años y más.
32. Síndrome de la inmunodeficiencia adquirida VIH/SIDA.
33. Traumatismo craneo encefálico moderado o grave.
34. Trauma ocular grave.
35. Fibrosis quística.
36. Artritis reumatoidea.
37. Consumo perjudicial o dependencia de riesgo bajo a moderado de alcohol y drogas en personas menores de 20 años.
38. Analgesia del parto.
39. Gran quemado.
40. Hipoacusia bilateral en personas de 65 años y más que requieren uso de audífono.
41. Retinopatía del prematuro.
42. Displasia broncopulmonar del prematuro.
43. Hipoacusia neurosensorial bilateral del prematuro.
44. Epilepsia no refractaria en personas de 15 años y más.
45. Asma bronquial en personas de 15 años y más.
46. Enfermedad de párkinson.
47. Artritis idiopática juvenil.
48. Prevención secundaria enfermedad renal crónica terminal.
49. Displasia luxante de caderas.
50. Salud oral integral de la embarazada.
51. Esclerosis múltiple remitente recurrente.
52. Hepatitis crónica por virus hepatitis B.
53. Infección respiratoria aguda (IRA) de manejo ambulatorio en personas menores de 5 años.
54. Neumonía adquirida en la comunidad de manejo ambulatorio en personas de 65 años y más.
55. Hipertensión arterial primaria o esencial en personas de 15 años y más.
56. Epilepsia no refractaria en personas desde 1 año y menores de 15 años.
57. Salud oral integral para niños y niñas de 6 años.
58. Prevención de parto prematuro.
59. Trastornos de generación del impulso y conducción en personas de 15 años y más, que requieren marcapaso.
60. Colectomía preventiva del cáncer de vesícula en personas de 35 a 49 años.
61. Cáncer gástrico.
62. Cáncer de próstata en personas de 15 años y más.
63. Vicios de refracción en personas de 65 años y más.
64. Estrabismo en personas menores de 9 años.
65. Retinopatía diabética.
66. Desprendimiento de retina regmatógeno no traumático.
67. Hemofilia.
68. Depresión en personas de 15 años y más.
69. Hepatitis C.
70. Cáncer colorectal en personas de 15 años y más.
71. Cáncer de ovario epitelial.
72. Cáncer vesical en personas de 15 años y más.
73. Osteosarcoma en personas de 15 años y más.
74. Tratamiento quirúrgico de lesiones crónicas de la válvula aórtica en personas de 15 años y más.
75. Trastorno bipolar en personas de 15 años y más.
76. Hipotiroidismo en personas de 15 años y más.
77. Tratamiento de hipoacusia moderada en menores de 2 años.
78. Lupus eritematoso sistémico.
79. Tratamiento quirúrgico de lesiones crónicas de las válvulas mitral y tricúspide en personas de 15 años y más.
80. Tratamiento de erradicación del helicobacter pylori.